

**Cappellotto SPA - stoisko F7 713/1**

- Kolejna generacja sprawdzonych i cenionych na całym świecie pojazdów CapCombi DeLuxe oraz CapRecy DeLuxe (z automatycznym odzyskiem wody przeznaczonym do pracy ciągłej)
- Koparki i koparko-ladowarki próżniowe CapBora oraz CapGeo
- Nowy, intuicyjny system sterowania pojazdem



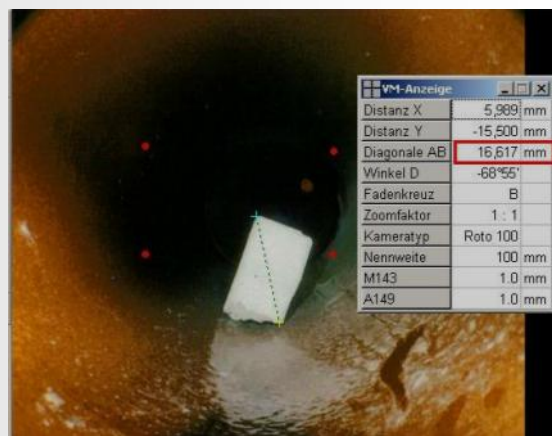
**LAMPE GmbH stoisko B4/142**

Nowość! Nowe zakresy korków do blokowania rur oraz pakerów

**ITV GmbH stoisko B5.224****is2 implemented synergy**

Innowacyjne systemy inspekcyjne IS2 wyposażone w najnowsze rozwiązania z zakresu techniki pomiarowej:

przedstawianie profilu deformacji kanału, pomiar średnic rurociągów.... i wiele innych



## **Prokasro Mechatronik GmbH - B4 245/334**

Roboty i technologie do napraw bezwykopowych, systemy do inspekcji TV



- Hydrauliczny robot frezujący do zakresu DN150-600 ( 800 ) zabudowany w samochodzie typu furgon o masie całkowitej do 3,5t
- Elektryczny robot frezujący do zakresu DN150-600 zabudowany w samochodzie typu furgon o masie całkowitej do 3,5t
- Innowacyjny, elastyczny robot do naprawy przykanałków, obsługiwany za pomocą mobilnego sterowania

## **CamBoss**

Systemy inspekcyjne przeznaczone do zadań specjalnych:

- praca w problematycznych rurach - dzięki zastosowaniu specjalnego układu napędowego niezrównana trakcja oraz pokonywanie przeszkód;
- Pantograf nożycowy;
- Funkcja robota frezującego
- Pomiar profilu deformacji
- Pomiar owalności
- Nowe wózki





## BRENDLE GmbH

stoisko B4/139

Nowe moduły - do głowic o kontrolowanej prędkości obrotowej

BLUE 100 (niespotykana trwałość nawet podczas stosowania z pojazdami z odzyskiem wody oraz pojazdami wyposażonymi w przemiennik ciśnienia )

### BLUE 100 Transformer

Jedna głowica przeznaczona do wielu zadań, m.in.:

- Usuwania osadów tłuszczowych
- Wycinania korzeni
- Usuwania twardych osadów
- Wysoce wydajnego płukania rur przed inspekcją TV



  
**TRELLEBORG**  
 ENGINEERED SYSTEMS

stoisko B4/ 232

**Canalkler S / Aspikler N**

**węże do czyszczenia kanalizacji**

## Fast GmbH stoisko A5/519

### Nowość! Logery szumu AZ Cloud

Nowa generacja logerów szumu.

Innowacyjnie rozwiązana komunikacja łączy zalety transmisji radiowej z przesyłem GSM. Zarządzanie systemem realizowane jest z poziomu komputera, tableta lub smartfona.

Nowy system jest kompatybilny z poprzednimi generacjami logerów FAST AZ.



### Magnetometr MD 1 +

MD 1 + nowy magnetometr odznaczający się bardzo wysoką czułością. Przeznaczony jest do lokalizacji położenia wszelkiego rodzaju elementów ferromagnetycznych: pokryw, trzpieni, zasuw, hydrantów podziemnych, rur, znaczników geodezyjnych. Dodatkowo MD 1+ informuje o kablach pod napięciem 230V



### PipeMic

PipeMic to urządzenie, które lokalizuje nieszczelności i wyznacza położenie rur. Sonda z wysokoczułym mikrofonem umieszczana jest w rurze - dzięki takiemu rozwiązaniu operator jest w stanie zlokalizować najmniejsze nieszczelności w rurach z tworzyw sztucznych. PipeMic obsługiwany jest przez geofony Fast Aaua M70/100/200/300

