

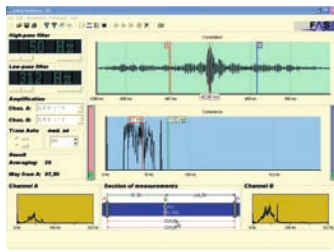
LOKAL 100



FAST

- wysoce efektywny korelator sprawdzający się doskonale również przy wyciekach z rur z tworzyw sztucznych
- automatyczne rozpoznanie i lokalizacja wycieku
- funkcja usuwania szumów utrudniających pomiar
- logiczna obsługa
- analiza częstotliwościowa (spektrum koherencji)

Inter Global Sp. z o.o.
43-378 Rybarzowice k. Bielska -B
ul. Bielska 914
tel./fax: 33 8191700 /01
e-mail:interglobal@interglobal.pl
www.interglobal.pl



Korelator FFT LOKAL 100/6 - do zabudowy w pojazdach pomiarowych

Zasady Pomiaru

Działanie LOKAL System Wykrywania Wycieków stworzony przez F.A.S.T. opiera się na zasadzie analizy koherencji korelacji.

Medium wydobywające się z rury pod ciśnieniem powoduje powstanie szumu w miejscu pęknięcia. Szum rozchodzi się równocześnie w obu kierunkach i zostaje wychwycony przez wysokoczułe sensory zamontowane w dostępnych miejscach takich jak zawory, hydranty itp.

Wzmocniony sygnał jest transmitowany drogą radiową do jednostki centralnej.

Przekazane informacje poddawane są korektom i filtracji.

Po zakończeniu obliczeń na wyświetlaczu wyświetlana jest funkcja koherencji / korelacji.

Zalety nowego systemu LOKAL 100/6

- Bardzo wysoka dokładność pomiaru dla wszystkich rodzajów rur (stal, żeliwo, ołów, azbestocement, PCV).
- Funkcja „Comp” (opracowana przez F.A.S.T.) usuwa szumy utrudniające pomiar.
- Źródła refleksów (trójniki, kolanka) są eliminowane
- Łatwe obliczanie wyniku dla odcinków rur zbudowanych z różnych materiałów i posiadających różne średnice
- Funkcja ponownego przetwarzania danych bez konieczności wykonywania nowego pomiaru.

System Lokal 100/6 jest korelatorem FFT wyposażonym w filtry analogowe. Dzięki takiemu rozwiązaniu operator jest w stanie wyeliminować wszelkie zakłócenia powstające podczas pomiaru takie jak: ruch uliczny, pompy, wodomierze itp.

Standardowo Lokal 100/6 wyposażony jest w nadajniki posiadające obok automatycznej również ręczną regulację poziomu wzmocnienia, wbudowane filtry górno – i dolnoprzepustowe oraz funkcję redukcji przesterowań sygnału. W połączeniu z doskonałą jednostką główną system Lokal 100/6 stanowi bardzo precyzyjne i skuteczne narzędzie pracy do wykrywania najtrudniejszych wycieków.

Korelator Fast Lokal 100/6 przeznaczony jest do zabudowy w samochodach pomiarowych. Posiada wbudowany przemysłowy komputer PC oraz obudowę rack 19". Dodatkową zaletą jest możliwość podłączenia zewnętrznych monitorów drukarek itp oraz współpraca z innymi z logerami Fast AZ oraz Fast Drulo II.

Innowacje LOKAL 100/6 w stosunku do innych systemów

- Funkcja koherencji z możliwością filtracji analogowej
- Funkcja rozproszenia (jednoznaczne określenie miejsca wycieku opracowana przez Instytut Fraunhofera, Niemcy)
- Funkcja „Komfort” (automatyczny system wykrywania wycieków)
- Funkcja „Comp” (wysoce skuteczne odrzucanie szumów utrudniających pomiar)

ISO 9001:2000



Inter Global Sp. z o.o.
43-378 Rybarzowice k. Bielska -B
ul. Bielska 914
tel./fax: 33 8191700 /01
e-mail:interglobal@interglobal.pl
www.interglobal.pl